

Stellenanzeige

Projektmitarbeiter (m/w/d) für
GIS- und fernerkundungsbasierte Agrarkontrollen

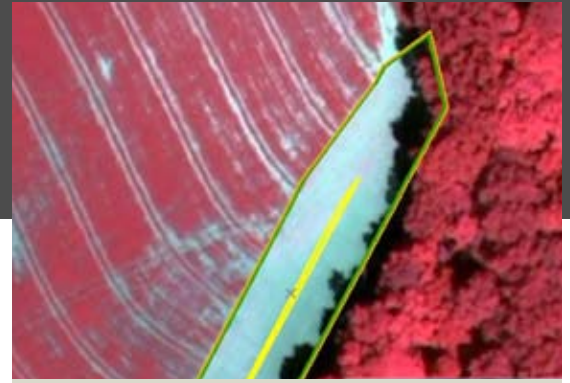


Die EFTAS Fernerkundung Technologietransfer GmbH ist ein seit über 30 Jahren im Fernerkundungs- und Geoinformationsmarkt tätiges Unternehmen mit Sitz in Münster. Ausführliche Informationen zum Unternehmen finden Sie unter www.eftas.com.

Zur Unterstützung unseres Teams für Kontrollen flächengebundener Beihilfeanträge in der Landwirtschaft auf Grundlage aktueller Luftbilder und Satellitenaufnahmen (on-screen Digitalisierung und Interpretation) im Projekt „InVeKoS 2020“ suchen wir 30 qualifizierte und motivierte Mitarbeiterinnen und Mitarbeiter mit folgenden Kenntnissen und Qualifikationen:

- Abgeschlossenes Studium der Geographie, Geoinformatik, Geowissenschaften, Landschaftsökologie, Agrarwissenschaften oder vergleichbare Abschlüsse
- Kenntnissen der GIS-Software QGIS oder ArcGIS (ab 8.x)
- Erfahrungen mit der Auswertung/Interpretation von Luft-/Satellitenbildern
- verhandlungssichere deutsche Sprachkenntnisse
- Kenntnisse der landwirtschaftlichen Nutzungen sind wünschenswert

Die 40h-Vollzeitstellen starten am 02.06.2020 und sind zunächst wahlweise auf zwei oder zweieinhalb Monate (bis 31.7. bzw. 14.8.2020) befristet. Das Projekt läuft im 2-Schicht-Betrieb, d.h. die Arbeitszeiten wechseln wöchentlich zwischen 6:00 bis 14:30 Uhr und 14:30 bis 23:00 Uhr.



Ihre Bewerbungsunterlagen (mit Lebenslauf, Berufserfahrung, Zeugnissen, Qualifikationen in Form einer PDF-Datei) richten Sie bitte per Email mit dem Betreff „Bewerbung InVeKoS 2020“ bis spätestens zum **31.05.2020** an:

*EFTAS Fernerkundung
Technologietransfer GmbH*

*z. Hd. Herrn Marco Lüth
Oststraße 2-18
48145 Münster
Tel.: 0251-13 30 70
Fax: 0251-13 30 7-33
E-mail: bewerbung@eftas.com*

Stand: 8.1.2020



EFTAS.GeoIT
GENAU FÜR IHRE WELT